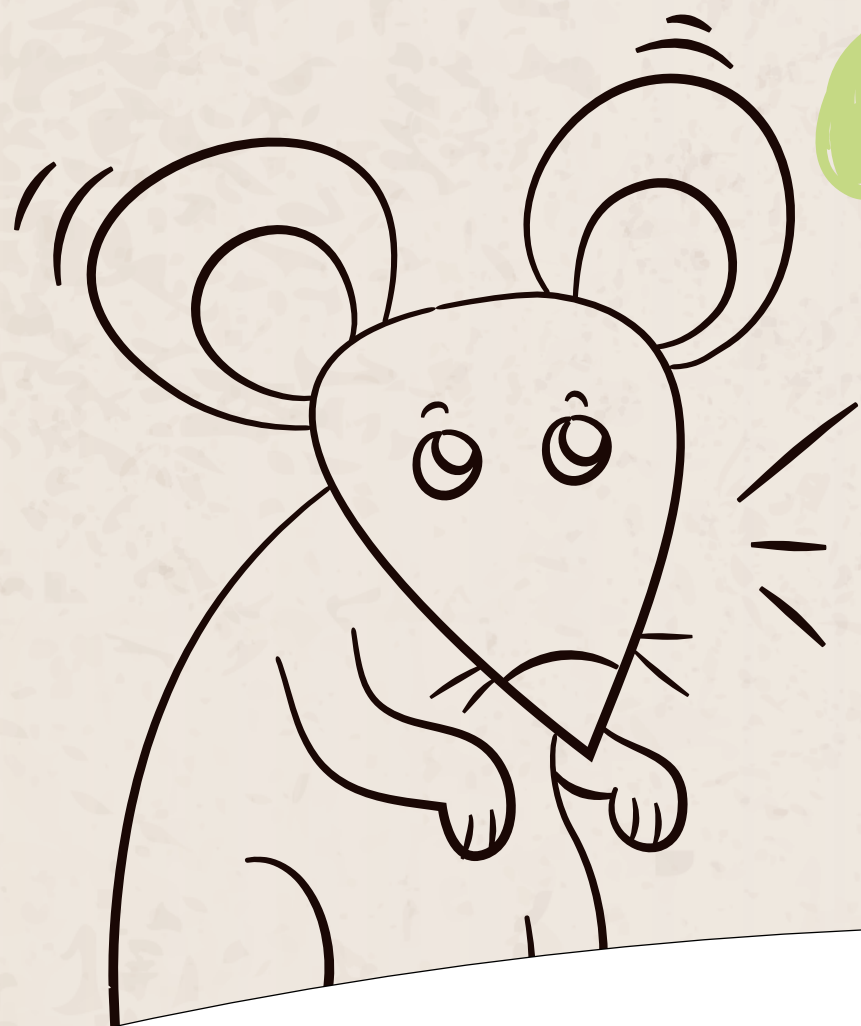


PREČO MÁ JASTRAB
KRAHULEC TAKÝ
VEĽKÝ REVÍR?

- A: Lebo loví vo dvojici.
- B: Lebo každý deň loví v inej časti revíru.
- C: Lebo lieta veľmi rýchlo.
- D: Lebo hniezdi súčasne na viacerých miestach.



Použi, prosím,
sivú pečiatku!



Vedeli ste, že samička jastraba
krahulca je takmer dvakrát taká
veľká ako samček?

Použi, prosím,
bielu pečiatku!



Jastrab krahulec
loví každý deň v
inej časti revíru!!



Úspech lovu u jastraba krahulca vo veľkej miere závisí od toho, ako rýchlo sa dokáže náhle objaviť a zaútočiť na svoju korisť. No drobné vtáctvo, ktoré krahulec tak obľubuje, sa vie rýchlo zorientovať v prípade, ak sa v blízkosti objavil predátor. Preto je jastrab krahulec nútený navštíviť každý deň inú časť svojho revíru. Ukázalo sa, že v tejto lokalite ulovil doposiaľ až 73 rôznych druhov vtáctva.

BIODIVERZITA

ŽIVOT V DUBOVOM LESE

V dávnych dobách, keď týmto územím tiekol pôvodný Pradunaj, usádzali sa v jeho riečišti piesky a štrky. Tieto sedimenty sa tu nachádzajú dodnes, tvoria pôdu najväčšej súvislej acidofilnej dúbavy na území Rakúska - Hollabrunner Wald. Acidofilná dúbava je presvetlená s výraznou bylinnou etážou nad zemou. Na okraji lesa, v prechodnom pásme medzi otvoreným priestranstvom a hustým lesom, ako aj v samotnom veľkoplšnom lese nachádzajú mnohé živočíšne i rastlinné druhy svoje miesto pre život.

Nakoľko ide o jediné, izolované rozsiahle lesné územie v centrálnej časti regiónu Weinviertel, určité živočíchy pohybujúce sa po medzinárodnom migračnom koridore divo žijúcej zveri nachádzajú v lese Hollabrunner Wald svoj dočasný habitát. Niektorým takýmto zvieracím návštevníkom sa tento bohato štruktúrovaný les zapáči natoľko, že sa v ňom usídlia nastálo. Takto sa dodatočne zaradia medzi mnohé domovské druhy lesa Hollabrunner Wald.



Mám absolútny prehľad o všetkom, čo sa deje v lese. Moje bystrozraké oči zaregistrujú v lesnej ríši i ten najnepatrnejší pohyb. Poviem vám veru, ani netušíte, koľko zvierat a rastlín tu žije.

Ak sa chcete na úvod dozvedieť viac, zahrajte si pexeso o lese. Na začiatku musia byť všetky tabuľky otočené k vám rubovou stranou. Ak nájdete rovnaký pár tabuliek, necháte ho vložný lícom k vám a ten, kto ho našiel, smie pokračovať a hrať ďalej. Pri výbere dvoch rôznych obrázkoch je potom vždy na ťahu ďalší hráč. Vyhráva ten, komu sa podarí najst najviac rovnakých párov.

