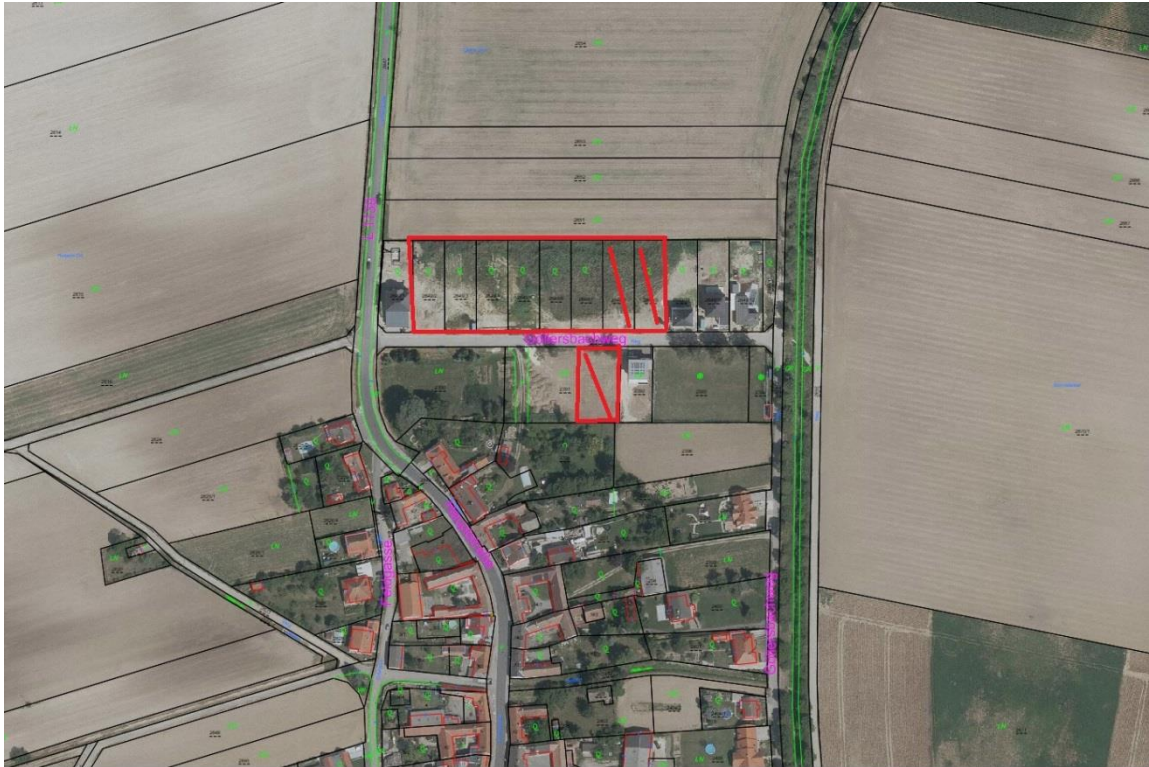




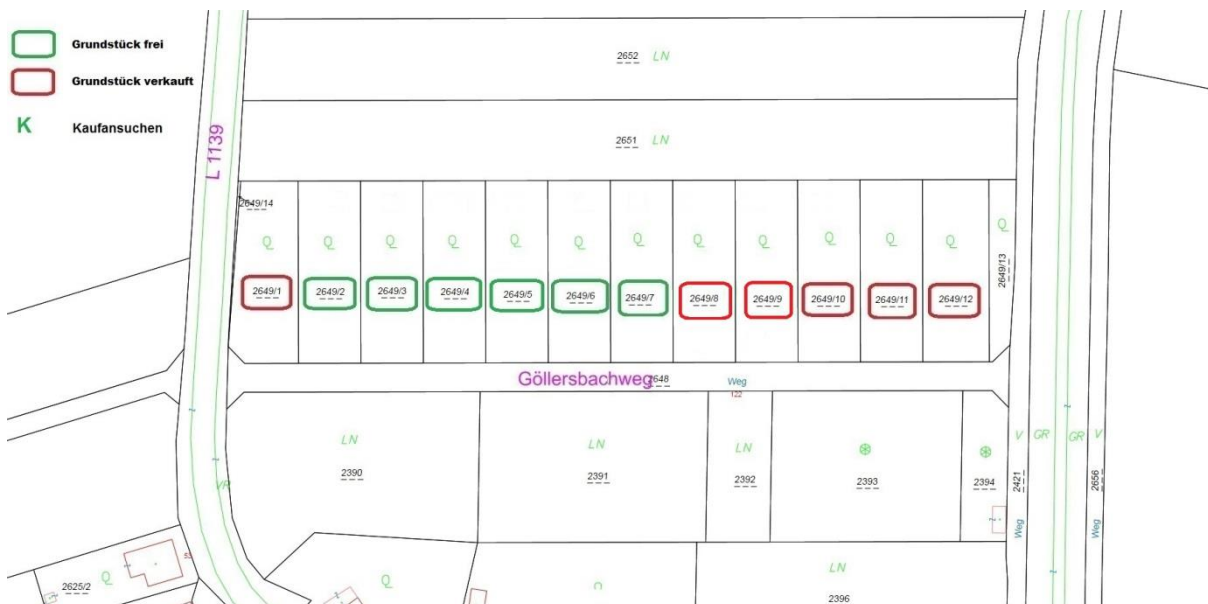
Bauplätze der Stadtgemeinde Hollabrunn

Katastralgemeinde Dietersdorf

Lageplan:



Grundstücksplan:



Stadtgemeinde Hollabrunn

Baugründe Dietersdorf

6 Baugründe in der Größe von 996 m²

Bei diesen Grundstücken gibt es aufgrund der Bodenbeschaffenheit ein Bodengutachten eines Zivilingenieurbüros betreffend gesonderte Anforderungen an die Fundierung des Gebäudes. Die Fundierung des Gebäudes muss bis auf tragfähige Tiefe erfolgen.

Grundstücksnummer	Grundstücksgröße	Anmerkungen
2649/1	1.016 m ²	verkauft
2649/2	996 m ²	
2649/3	996 m ²	
2649/4	996 m ²	
2649/5	996 m ²	
2649/6	996 m ²	
2649/7	996 m ²	
2649/8	996 m ²	verkauft
2649/9	996 m ²	verkauft
2649/10	996 m ²	verkauft
2649/11	996 m ²	verkauft
2649/12	1.062 m ²	verkauft
2391/3	950 m ²	Kaufansuchen



Grundstück frei



Grundstück verkauft

K

Kaufansuchen

L 1139

2652 LN

2651 LN

2649/14

Q

Q

Q

Q

Q

Q

Q

Q

Q

Q

Q

Q

2649/13

2649/1

2649/2

2649/3

2649/4

2649/5

2649/6

2649/7

2649/8

2649/9

2649/10

2649/11

2649/12

Göllersbachweg 2648

Weg

122

LN

2390

LN

2391

LN

2392

⊗

2393

⊗

2394

Weg 2421

GR

GR

V

Weg 2656

2625/2

Q

53

Q

Q

LN

2396