

Stadtgemeinde Hollabrunn, Hauptplatz 1, 2020 Hollabrunn

Ausschreibung – Gastrolokal am Strudelteich in Hollabrunn

Die Stadtgemeinde Hollabrunn schreibt die Verpachtung des **Gastrolokals am Strudelteich** (derzeitiger Name „Lake Lounge“) beginnend **ab 15. April 2025** aus.

Pachtgegenstand:

Gegenstand des Pachtvertrages sind das Gast- und Schankgewerbeunternehmen der Verpächterin = Gastrolokal am Strudelteich welches sich westlichen auf der Grünfläche neben dem Strudelteich befindet.

Die zur Verpachtung stehende Grundfläche, welche im unten angeführten Plan rot umrandet dargestellt ist, wird durch den Teich im Osten und den asphaltierten Bereich im Süden und Westen sowie der Spaziergängerbrücke im Norden begrenzt. Die Grundfläche weist eine ca. Größe von 700m² aus.



Zusätzlich zur Grundfläche werden weiters die zum Betrieb gehörenden Einrichtungen:

- a) Gastrocontainer
- b) 2 x Lagercontainer (Gastro und Möbel)
- c) Sanitärcontainer
- d) Terrasse

verpachtet.

Für den Betrieb, soweit er diesem Pachtvertrag unterliegt, hat die Pächterin eine eigene Gewerbeberechtigung beizubringen bzw. zu erwerben. Der Gastronomiebereich wird eingerichtet übergeben. Der Gastronomiebetrieb ist für einen Sommerbetrieb je nach Witterung von ca. April/Mai bis September/Oktober ausgerüstet und enthält kein Winterpaket! Eine gewerbebehördliche Betriebsstättenbewilligung wurde nur für diesen Zeitraum beantragt. Ausserhalb dieser Zeiten können in Abstimmung mit der Verpächterin tageweise (max. bis zu 10 Tagen) Veranstaltungen angemeldet werden.

Gastronomiecontainer:

Das Gastronomielokal wurde in Abstimmung mit der zuständigen Gewerbebehörde geplant. Die Lokalität besteht aus einem neuwertigen 20 Fuss High Cube Seefrachtcontainer mit den Abmessungen 6,0x2,44x2,9m.

Der Gastrocontainer ist voll eingerichtet und betriebsbereit. Die genaue Ausstattung und Einrichtung wird nach Abschluss des Pachtvertrages mit dem Pächter besprochen und kann noch nach Bedarf geringfügig verändert werden. Eventuell können Einrichtungsgegenstände des Vorpächters übernommen werden.

Der Gastrocontainer ist an die Ver- und Entsorgungsmedien Kanal, Wasser und Strom angeschlossen. Die Fassaden der Gastrocontainer sind mittels einer Holzverschalung verkleidet.

Sanitärcontainer:

Der Sanitärcontainer besteht aus einem neuwertigen 20 Fuss High Cube Seefrachtcontainer mit den Abmessungen 6,0x2,44x2,9m. Er ist ausgestattet mit

- 3 x Toilettenkabinen inkl. Stand WC inkl. Spülsystem
- 2 x Waschtisch
- 2 x Urinal inkl. Spülsystem

und ist geschlechtergetrennt ausgeführt.

Der Sanitärcontainer ist an die Ver- und Entsorgungsmedien Kanal, Wasser und Strom angeschlossen. Die Fassaden des Sanitärcontainer sind mit einer Holzverschalung verkleidet.

Lagercontainer Gastro und Möbel:

Die beiden Lagercontainer bestehen aus jeweils einem neuen 10 Fuss Standard Lagercontainer mit den Abmessungen 3,0x2,44x2,9m. Beide Container sind mit Strom versorgt. Die Fassaden der Lagercontainer sind mittels einer Holzverschalung verkleidet.

Pachtdauer und Kündigung:

Das Pachtverhältnis beginnt am 15.04.2025. Es soll vorerst auf 5 Jahre abgeschlossen werden. Wird dieses Pachtverhältnis nicht mindestens ein halbes Jahr vor Ablauf aufgekündigt, so verlängert sich die Pachtdauer auf jeweils ein weiteres Jahr. Weiters hat die Stadtgemeinde Hollabrunn das Recht bei einem Zahlungsverzug von 3 Monatsraten das Pachtverhältnis vorzeitig zu lösen.

B) BEWERBUNGEN:

Bewerbungen sind bis längstens **Freitag, 13. Dezember 2024** schriftlich oder auf elektronischem Wege an die Stadtgemeinde Hollabrunn, Hauptplatz 1, 2020 Hollabrunn (E-Mail: stadtgemeinde@hollabrunn.gv.at) zu richten.

Eine **Besichtigung** vor Ort kann in Absprache mit der Bauverwaltung Hr. DI Stephan Smutny-Katschnig nach Terminvereinbarung (**Tel. 02952/2102-240**) jederzeit erfolgen.

Jeder Bewerber hat seiner Bewerbung ein

- Gastrokonzept bestehend aus
 - Zielgruppe
 - angebotenen Speisen und Getränken
 - angedachten Angeboten und Veranstaltungen
 - angedachte Nutzung der Freiflächen
 - mögliche Synergien mit den angrenzenden Freizeitbetrieben
 - Vorschlag für einen neuen Namen für das Gastrolokal
- angebotener Pachtzins exklusive Ust
(Mindestpacht von € 1.250,-- exkl. Ust und Betriebskosten)
- Referenzen

anzuschließen.

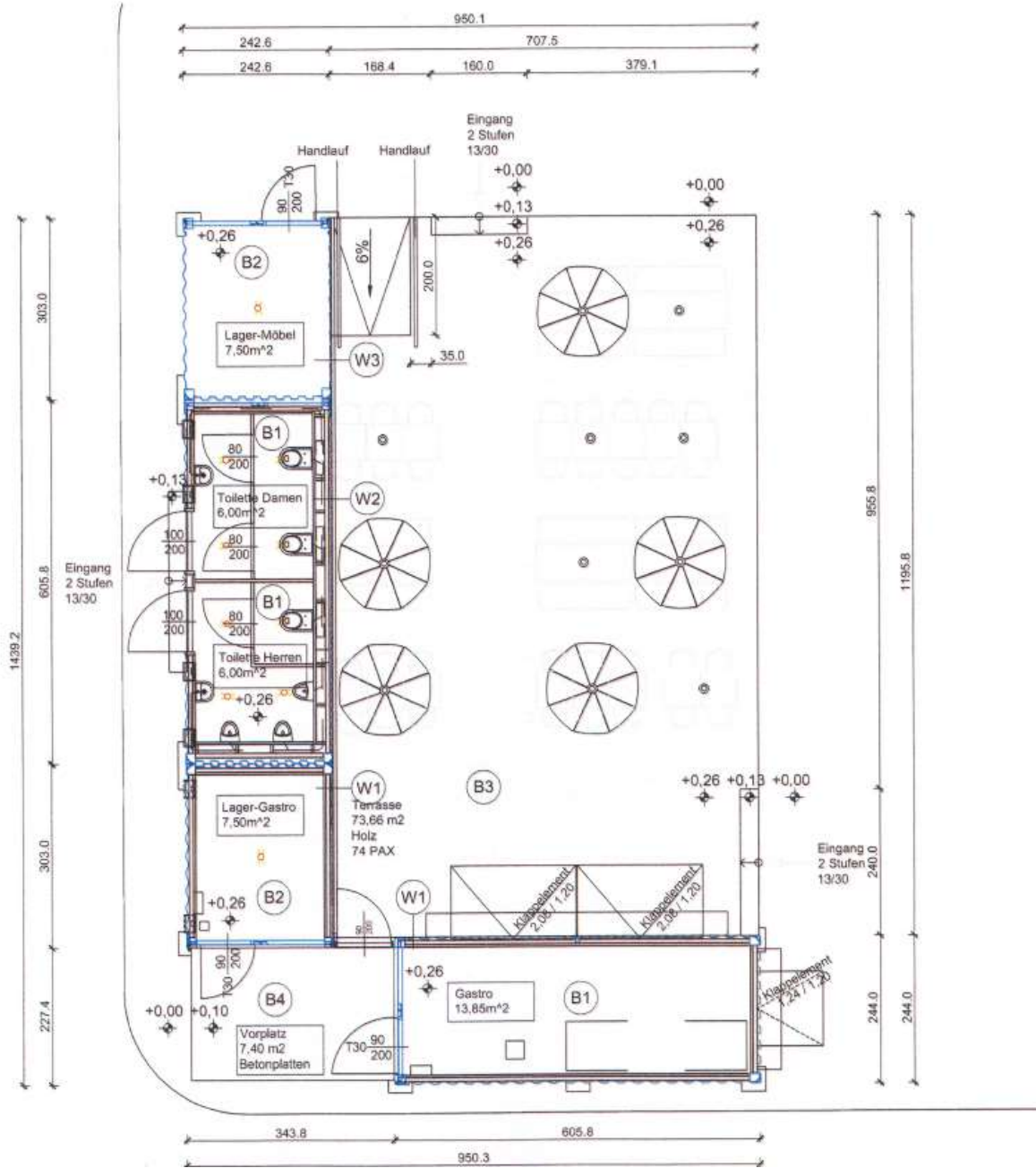
Die Stadtgemeinde wird mit sämtlichen Bewerbern ein Bewerbungsgespräch führen, wobei jeder Bewerber die Möglichkeit hat sein Konzept vorzustellen.

Anlagen:

- | | |
|-----------|--|
| Beilage 1 | Beilage 1_Plan Anordnung Container |
| Beilage 2 | Beilage 2_ Küchenausstattung Gastrocontainer |

Beilage 1: Plan Anordnung Container:

Grundriss 1:100



Beilage 2 Küchenausstattung Gastrocontainer:

