

# Ideenfindung ehemaliger Waldsportplatz

**Liebe BürgerInnen der Stadtgemeinde Hollabrunn!**

Das ehemalige Fußballplatzgelände am Hollabrunner Waldsportplatz ist zu einem Teil die neue Heimat der Pfadfinderguppe Hollabrunn geworden. Nun soll nachgedacht werden, welche Nutzung die restliche Fläche zukünftig bekommen soll.

Der für Liegenschaften zuständige Stadtrat Günter Schnötzingler hat dazu einen Arbeitskreis einberufen mit Vertretern aller im Hollabrunner Gemeinderat vertretenen Parteien und in diesem wurde beschlossen, die Bevölkerung der Stadtgemeinde Hollabrunn bestmöglich in die Ideenfindung miteinzubeziehen.

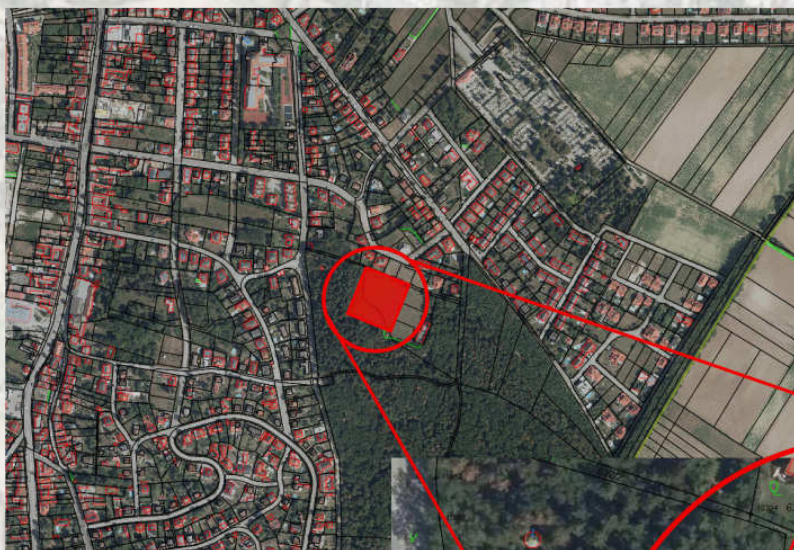
Es soll einerseits jedem Bürger möglich sein, im Echo-Raum der Stadtgemeinde in der Sparkassegasse seine Idee zu Papier zu bringen und in eine dafür bereitgestellte Box einzuwerfen. Ebenso ist es ab sofort möglich, Ideen per e-mail an die dazu neu eingerichtete e-mail-adresse

**waldsportplatz@hollabrunn.gv.at**

zu übermitteln.

Folgende Punkte sollten in den Überlegungen wenn möglich berücksichtigt sein:

- Errichtungs- und Herstellungskosten sollen nicht zu hoch sein
- notwendige Aufwendungen im Betrieb inkl. Wartung/Instandhaltung sollen überschaubar sein
- keine Vandalismus-anfälligen Einrichtungen
- die Fläche ist nur bei Tageslicht nutzbar, auch im Interesse der Anrainer
- Nutzungsmöglichkeit für viele Menschen in entsprechender Eigenverantwortung



**Wir freuen uns auf ihre Ideen!**

